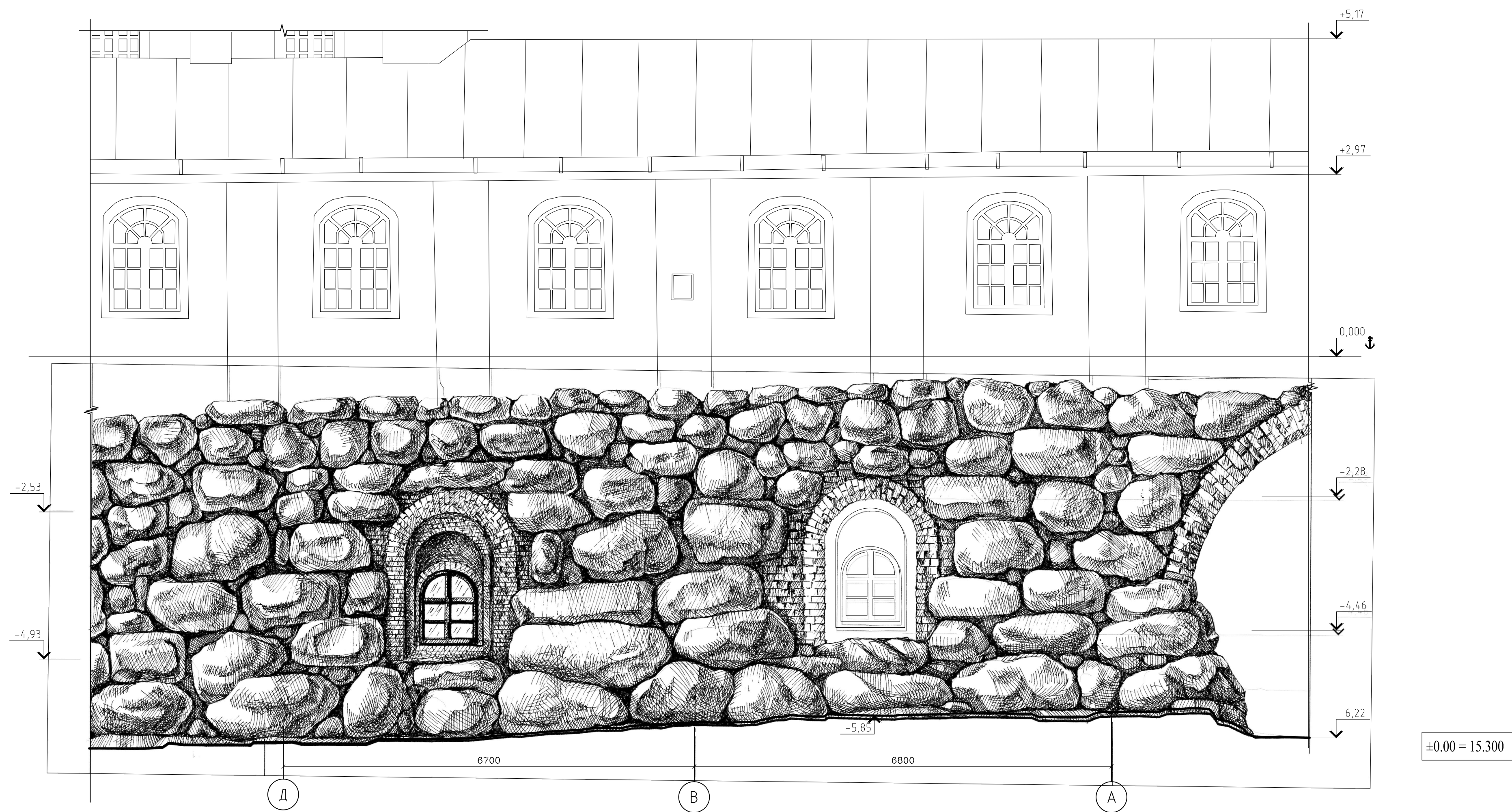



Западный фасад в осях "Д - А"



1) За условную нулевую отметку ±0.000 принята абсолютная отметка в Балтийской системе +15.300.
2) Все размеры даны в миллиметрах
вертикальные отметки в метрах.

 <div>Федеральное государственное унитарное предприятие ЦЕНТРАЛЬНЫЕ НАУЧНО-РЕСТАВРАЦИОННЫЕ ПРОЕКТНЫЕ МАСТЕРСКИЕ (ФГУП ЦНРПМ)</div>						арх №		88/			
						дата выпуска		2015 г.			
						Заказчик: Министерство культуры Российской Федерации					
						Адрес: Архангельская область, Приморский район, пос. Соловецкий, наб. Благополучия д.1, кор.15, стр. 1		Марка листа		АР - 7	
Изм	Кол.уч	Лист	Элект	подпись	дата	Объект: «Ансамбль Соловецкого монастыря и отдельные сооружения островов Соловецкого архипелага, XVI век - первая половина XX века. Резиденция 16 - 19 вв.		Стадия	лист №	листов	
Разработал	Семина Ю.Е.							П	7		
ГАП	Семина Ю.Е.										
Нач.отд. ДПИ	Дыгтеренко В.В.					Западный фасад в осях "Д - А"		ОДПИ			